



Antigua tienda



Lucernario sobre taller en planta sótano



Lucernario patio de luces



Escalera metálica zona talleres



Detalle escalera metálica zona talleres



Cercha cubierta talleres planta baja



Fachada plaza Ecce Homo



Detalle ventanas con tragaluz



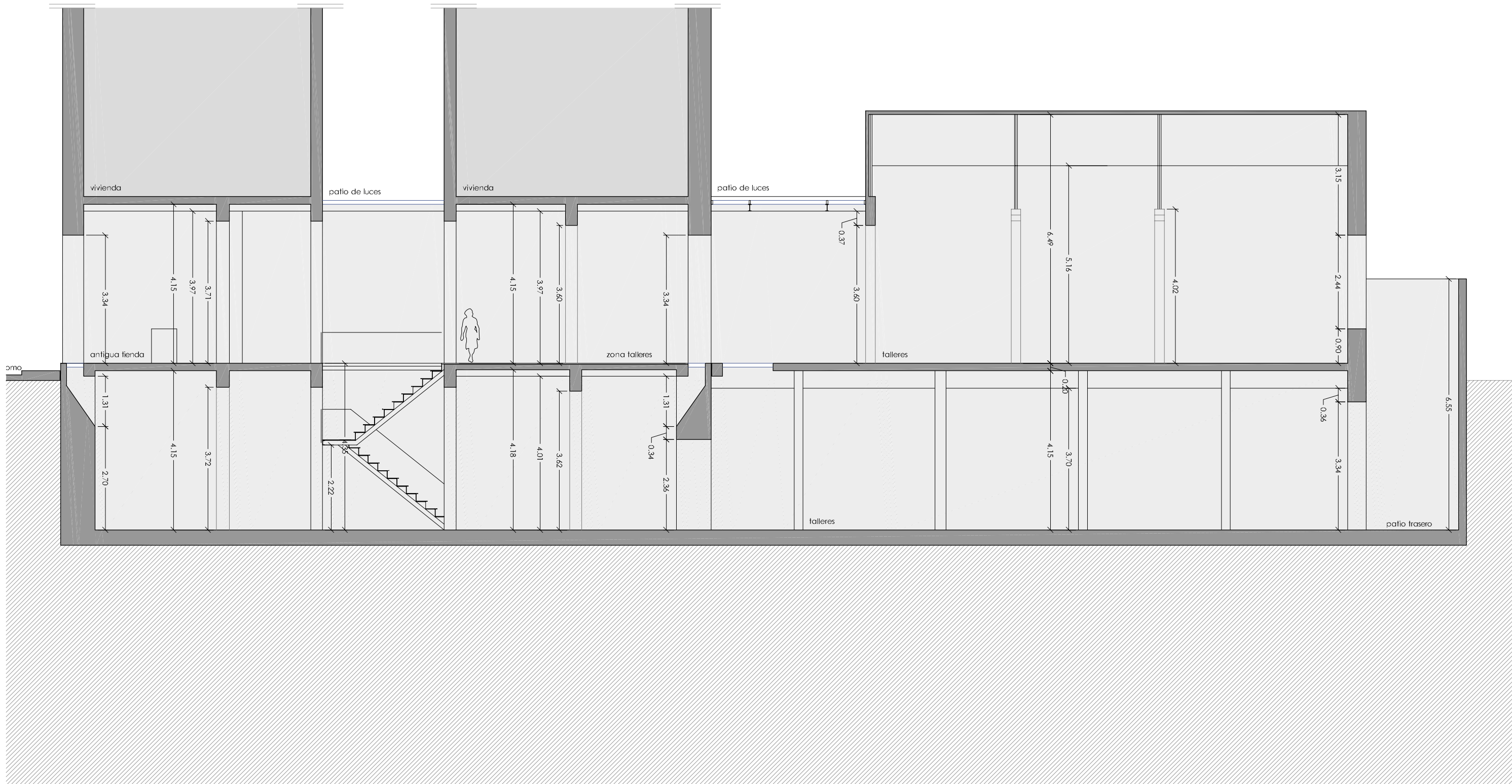
Patio de luces



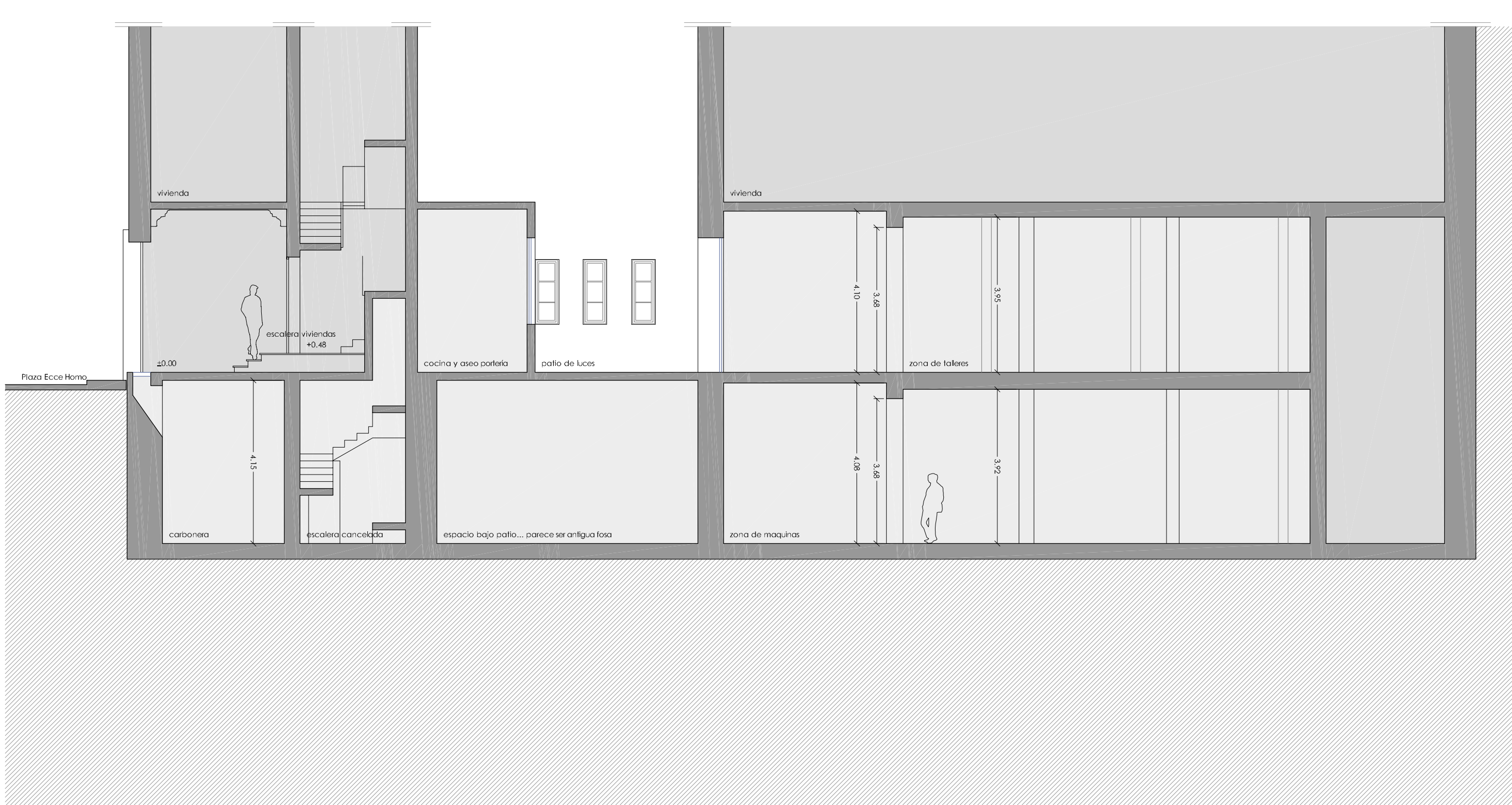
Patio de luces



Zona de talleres planta baja



SECCIÓN LONGITUDINAL A-A'



SECCIÓN LONGITUDINAL B-B'



Fachada entre la nave y la trastienda



Zona de manipulación del papel



Carpintería o patio comunitario



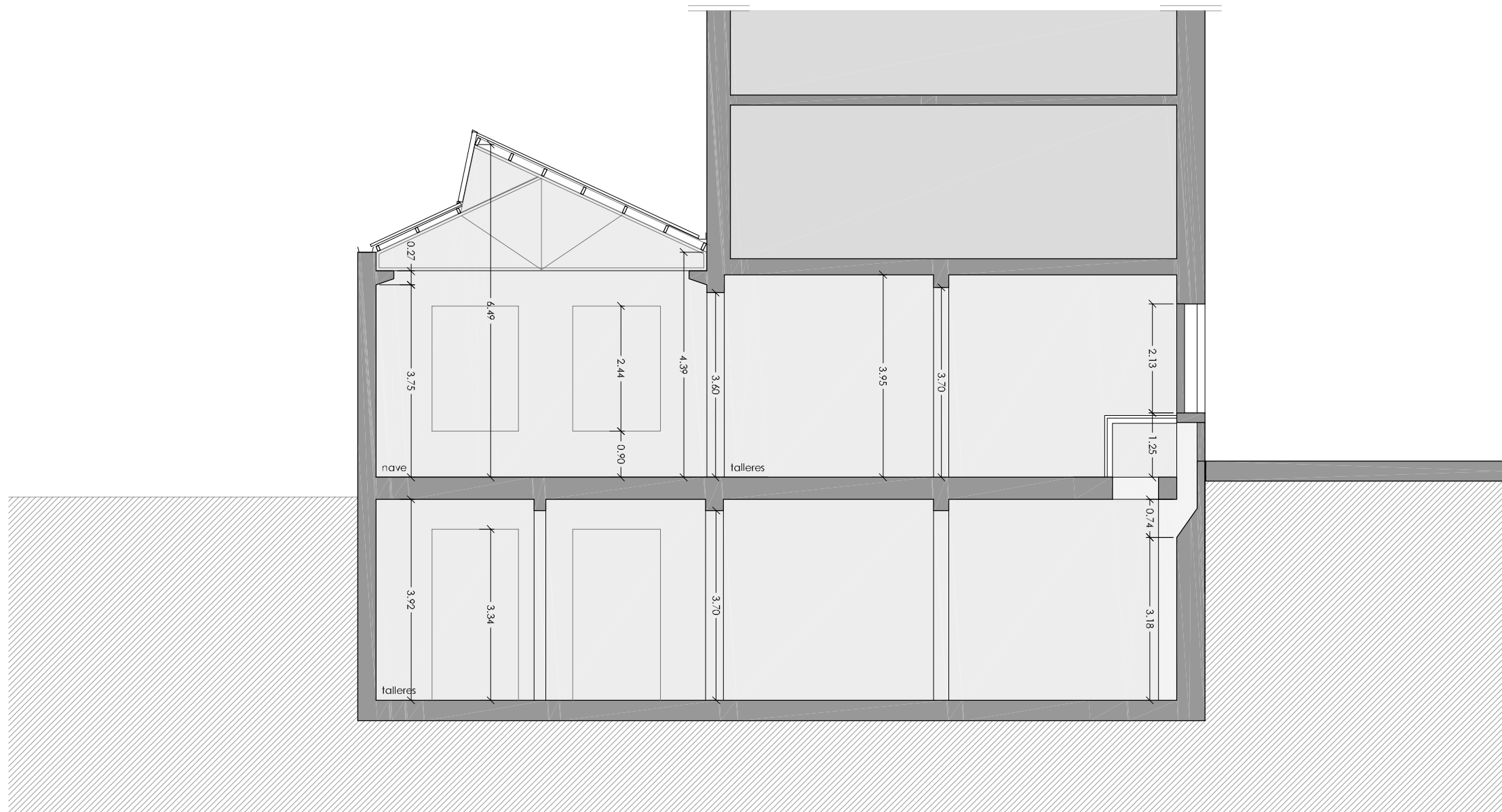
Zona del "refugio"



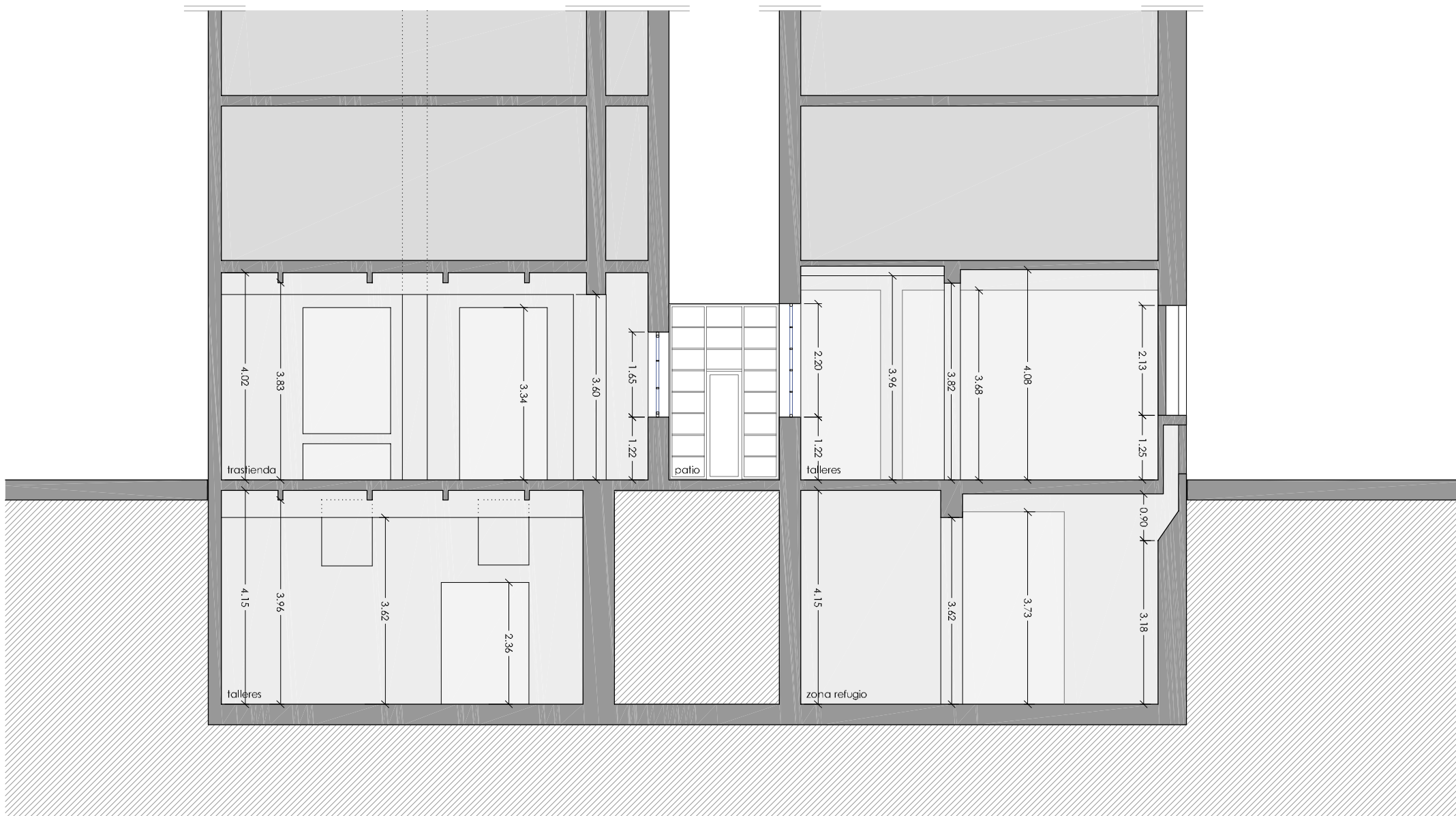
Iluminación talleres en sótano



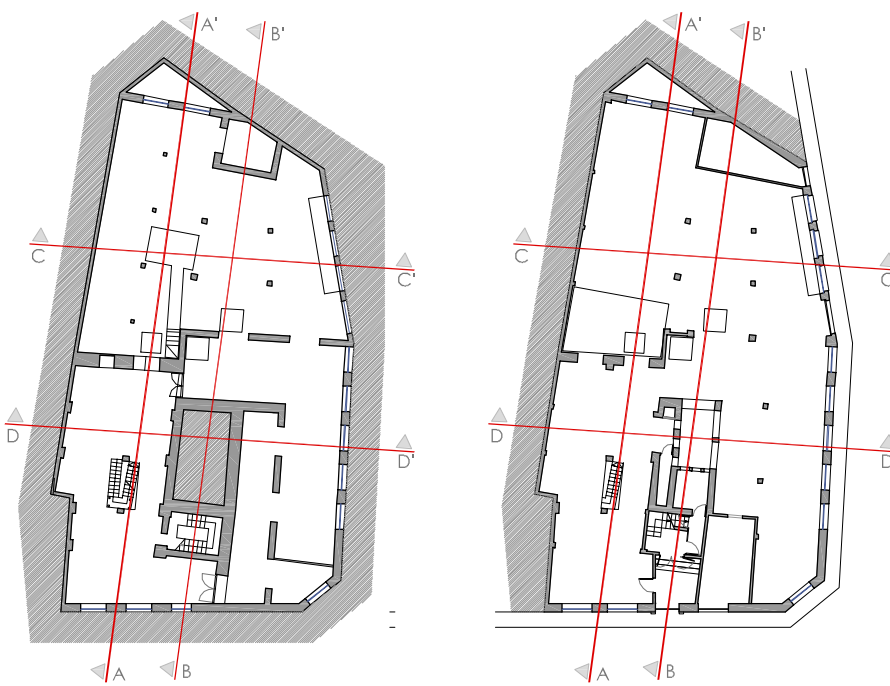
Zona nave



SECCIÓN TRASVERSAL C-C'



SECCIÓN TRASVERSAL D-D'



 AYUNTAMIENTO DE ZARAGOZA <small>CONSEJO REGULADOR DE LA ORDENACIÓN DEL TERRITORIO</small>		DIRECCION DE SERVICIOS DE ARQUITECTURA		
OFICINA DE PROYECTOS DE ARQUITECTURA				
UNIDAD DE GESTION DE PROYECTOS III				
PROYECTO:	REHABILITACIÓN DE LA ANTIGUA IMPRENTA BLASCO			
PLANO:	ESTADO ACTUAL SECCIONES			
ARQUITECTO MUNICIPAL DIRECTOR COORDINADOR:		OBSERV.:	Nº PLANO	
M.º José Iturralde Navarro				
ARQUITECTOS REDACTORES DEL PROYECTO		FECHA:	ESCALA:	
 Javier y Sansoles Borobio Sanchez				
BAU		marzo 2007	1/100	
			200610	